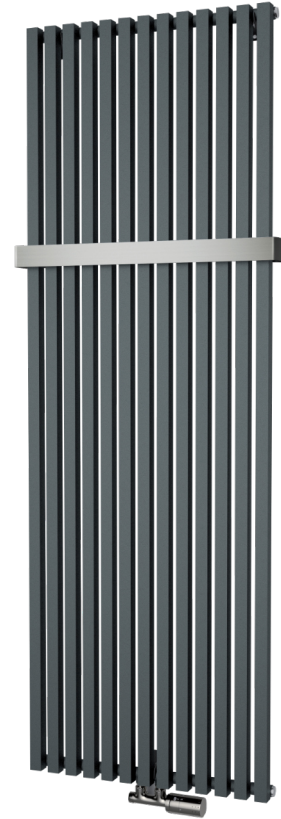


RUBY

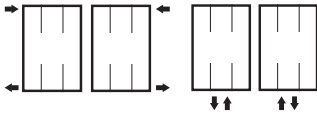


HOTHOT
RADIATORS



Materiál:	ocelové trubky $\varnothing 28$ mm ocelové profily 30 x 30 mm
Připojovací závit:	2 x G1/2"
Zkušební přetlak:	1,3 MPa
Max. provozní přetlak:	1,0 MPa
Max. provozní teplota:	110°C
Počet profilů:	7, 10, 13

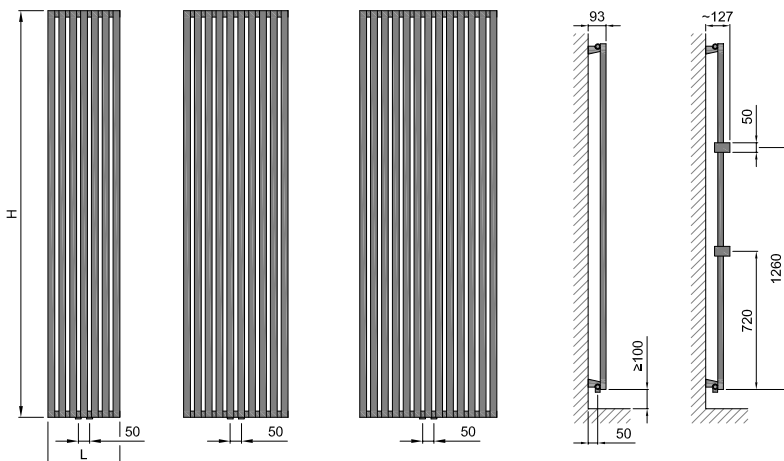
Možnosti připojení



Typ H/L [mm]	Hloubka B [mm]	Hmotnost [kg]	Objem vody [l]	Teplotní exponent [-]	Výkon [W]			Doporučený příkon [W] tyč Z, Mini PW, Stone	Připojovací rozteč [mm]
					75/65/20°C	70/55/20°C	55/45/20°C		
1800/318	58	18,5	9,4	1,276	766	623	399	-	50
1800/462	58	26,0	13,5	1,283	1049	852	545	-	50
1800/606	58	34,0	17,5	1,262	1422	1158	746	-	50

Teplný výkon dle EN 442. Hmotnost je uvedena bez vody a obalu. Příslušenství není součástí dodávky.

Typy výška (H) / délka (L)[mm]



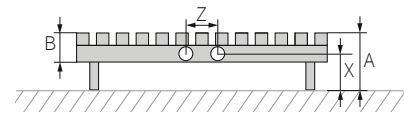
H: 1800
L: 0318

H: 1800
L: 0462

H: 1800
L: 0606

Možnost instalace až dvou modelů (instalace jednoho modelu je možná od výšky radiátoru 800 mm, instalace dvou modelů je možná od výšky radiátoru 1 200 mm)

Uchycení



Typ	X [mm]	A [mm]
Kovové držáky	50	93